



半挂车气动轴提升系统

节能减排、安全环保、显著降低车队运营成本

有效降低运营成本

该系统主要用于机械悬挂半挂车空载时的车轴提升，优势如下：

- 延长轮胎使用寿命
- 降低油耗
- 降低轴承磨损
- 延长车辆悬挂使用寿命
- 便于安装
- 低维护成本

更耐用

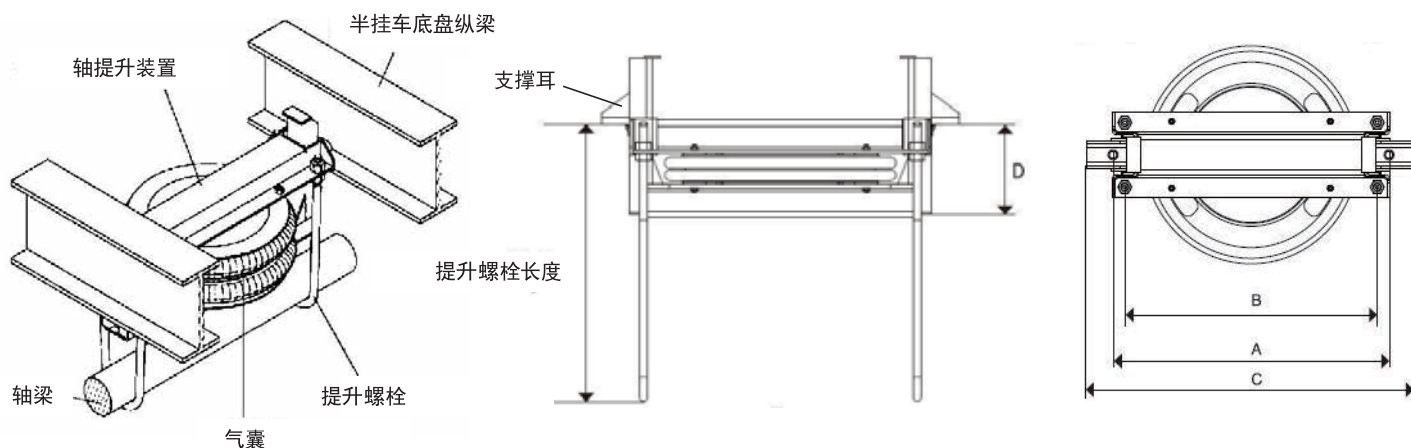
- 高强度材料
- 车用电泳漆喷涂，提升使用寿命

高质量

- 约斯特品牌提供产品质量和安全保障
- 行业技术创新领导者
- 通过严苛台架测试
- 选用高质量知名品牌气囊元件，有效延长产品使用寿命



技术规格



订货号说明

AL	R	60	1036	A	S	0	A
轴提升	应用	气囊直径 ϕ	支撑耳安装孔距	版本号	提升螺栓形式	提升螺栓长度	气路套件
	K - 卡车	60 - ϕ 600mm	1036 - 1036mm	A - 标准版	S - U型 (方轴)	0 - 690mm (方轴)	A - AL00300-01
	R - 半挂车	57 - ϕ 570mm	1016 - 1016mm 876 - 876mm 776 - 776mm 756 - 756mm		R - V型 (圆轴)	0 - 694mm (圆轴)	B - AL00300

选型表

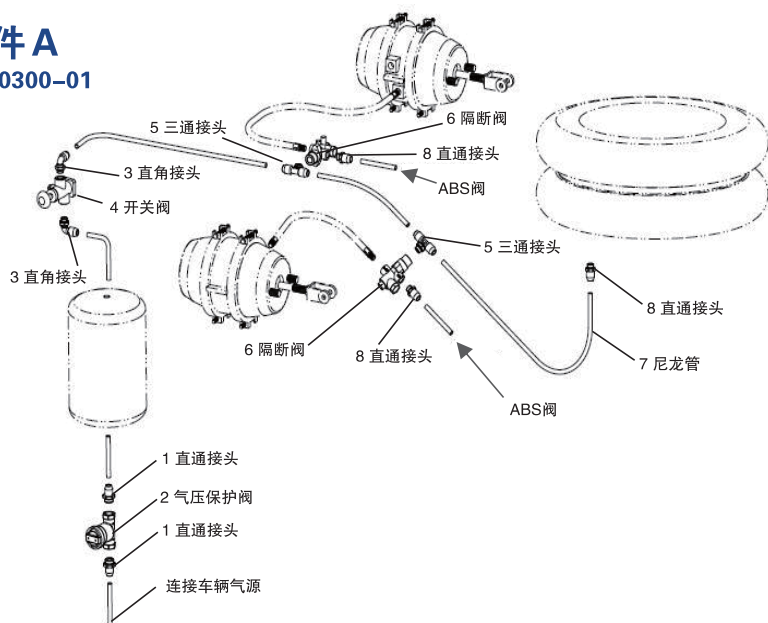
订货号	气囊直径 ϕ	轴梁形状与提升螺栓长度	宽度 C	提升螺栓安装孔中心距 B	支撑耳安装孔中心距 A	横梁高度 D	气路套件号
ALR60776AS0A	600	方 - 690	925	710	776	239	AL00300-01
ALR60776AS0B	600	方 - 690	925	710	776	239	AL00300
ALR60776AR0A	600	圆 - 694	925	710	776	239	AL00300-01
ALR60776AR0B	600	圆 - 694	925	710	776	239	AL00300
ALR60756AS0A	600	方 - 690	905	690	756	239	AL00300-01
ALR60756AS0B	600	方 - 690	905	690	756	239	AL00300
ALR60756AR0A	600	圆 - 694	905	690	756	239	AL00300-01
ALR60756AR0B	600	圆 - 694	905	690	756	239	AL00300
ALR60876AS0A	600	方 - 690	1025	810	876	86	AL00300-01
ALR60876AS0B	600	方 - 690	1025	810	876	86	AL00300
ALR60876AR0A	600	圆 - 694	1025	810	876	86	AL00300-01
ALR60876AR0B	600	圆 - 694	1025	810	876	86	AL00300
ALR601016AS0A	600	方 - 690	1165	950	1016	239	AL00300-01
ALR601016AS0B	600	方 - 690	1165	950	1016	239	AL00300
ALR601016AR0A	600	圆 - 694	1165	950	1016	239	AL00300-01
ALR601016AR0B	600	圆 - 694	1165	950	1016	239	AL00300
ALR601036AS0A	600	方 - 690	1185	970	1036	239	AL00300-01
ALR601036AS0B	600	方 - 690	1185	970	1036	239	AL00300
ALR601036AR0A	600	圆 - 694	1185	970	1036	239	AL00300-01
ALR601036AR0B	600	圆 - 694	1185	970	1036	239	AL00300



气路套件

套件 A

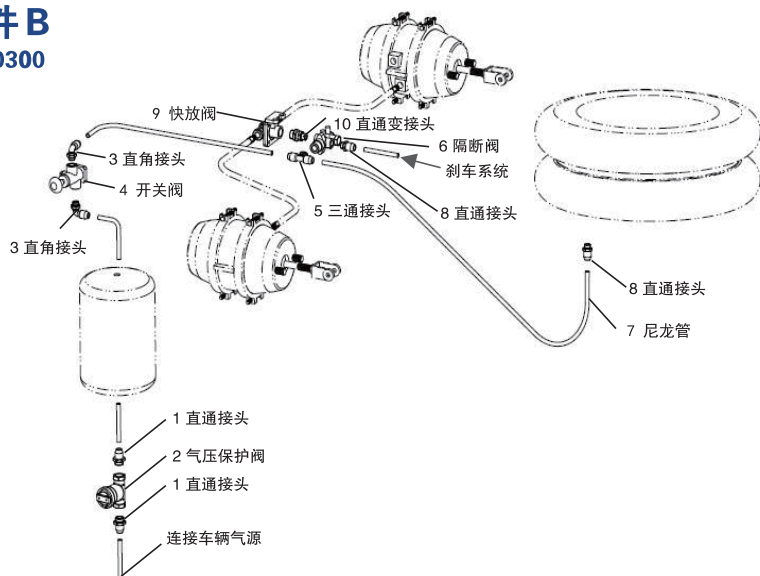
AL00300-01



编号	名称	备注	数量
1	直通接头	M22*1.5	2
2	气压保护阀		1
3	直角接头	M16*1.5	2
4	开关阀		1
5	三通接头	M16*1.5	2
6	隔断阀		2
7	尼龙管	φ 10	6m
8	直通接头	M16*1.5	3

套件 B

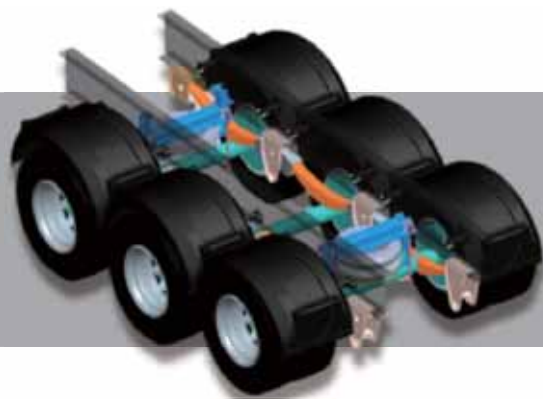
AL00300

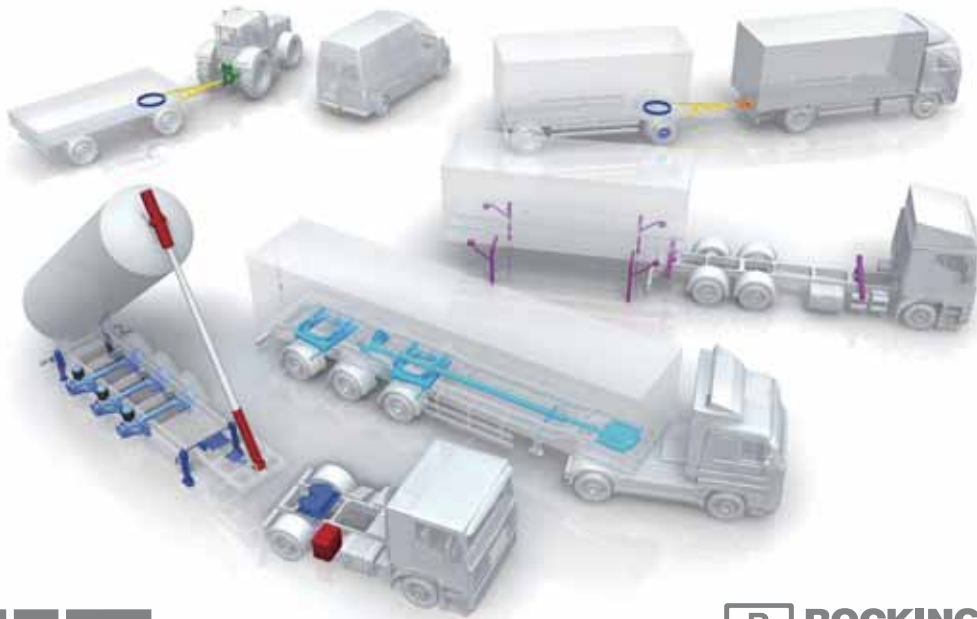


编号	名称	备注	数量
1	直通接头	M22*1.5	2
2	气压保护阀		1
3	直角接头	M16*1.5	2
4	开关阀		1
5	三通接头	M16*1.5	1
6	隔断阀		1
7	尼龙管	φ 10	6m
8	直通接头	M16*1.5	2
9	快放阀	M16*1.5	1
10	直通变接头	M22*1.5 - M16*1.5	1

半挂车轴提升系统

- 约斯特轴提升系统通过气囊和与之相连的组件来控制车轴的升降
- 约斯特轴提升系统可安装在三轴半挂车的第一轴和第三轴





JOST



1 牵引座系统
多种结构高度、轴承类型、安装板类型可供选择
(2"-50 / 3.5"-90);
滑动牵引座和双高度牵引座;
传感器牵引座



2 牵引销
2"-50 / 3.5"-90;
圆锥或盘型法兰



3 支腿
多种螺栓高度、摇把种类、连接轴长度、支撑脚
种类可选;
特种支腿



4 挂车桥系统
轻量化挂车桥;
产品线丰富;
可选附加特种配件



5 挂车桥里程表
可以独立于主车计算挂车的行驶距离



6 球形轴承转盘
提供各种尺寸和型号的球形轴承转盘和回转
支承盘供客户选择



7 集装箱技术
为多式联运提供支腿、转锁、垫片、交换箱举升装置、
导向滚动轴承等部件

ROCKINGER



8 公路牵引钩
开口型、钩型、球型牵引钩;
悬挂元件, VARIOBLOCK交替系统;
特种型号



9 牵引杆和牵引环
为公路和非公路工况提供定制化的牵引杆和
牵引环产品



10 农用牵引装备
为公路和非公路工况提供定制化的牵引杆和牵引
环产品

TRIDEC



11 挂车转向系统
为挂车提供机械、液压或电控的独立车桥转向系统



12 挂车桥悬挂
为公路和非公路工况提供空气车桥悬挂和液压车桥
悬挂

Edbro



13 车载液压系统
为自卸车和垃圾运输车提供前顶、中顶
以及平推油缸